



# Réunion de bureau de la CLE Canche

Mr TETARD Ghislain, Président de la CLE

22/03/2022

 *Agir ensemble pour l'eau* 

# Ordre du jour

- Bilan des réunions
  - CLE
  - Réunion publique zones humides
- Stratégie
  - Bilan des objectifs de mise en compatibilité par thématique
  - Réunion des commissions thématiques
- Sorties terrain à venir
  - Adopta
  - Zones humides

# Bilan de la CLE

- 24 présents + 5 représentés = 29 pour un quorum des 2/3 de 38
- 36 membres prévus
- Bilan des remarques :
  - ZNIEFF de la vallée de la Course
  - Définition des ZH
  - Encadré pollution ponctuelles



# Bilan des membres

## Jamais présent en séance plénière

- Les élus
  - André GENELLE, région HDF
  - Guy LAMBERT, Halinghen
  - Hubert MAQUAIRE, Estréelles
  - Jérôme JEUMER, Neuville sous Montreuil
  - Jean-Claude DESCHARLES, Saint Josse
  - Daniel SEPTIER, Loison-sur-Créquoise
  - André PONCHEL, Contes
- Les usagers
  - Association Consommation Logement cadre de vie
  - CRPF
  - CCI
- L'Etat
  - Groupement de Gendarmerie
  - PNM
  - ARS

## Toujours non inscrits en CT

- Les élus
  - Claude BACHELET, département
  - Guy LAMBERT, Halinghen
- Les usagers
  - Association Consommation Logement cadre de vie
  - CCI
- L'Etat
  - ARS
  - Gendarmerie
  - PNM

# Moyens possible

- Courrier aux maires n'ayant jamais participé aux CT
  - Importance de la CLE et rappel de la portée du SAGE
  - Rappel des CT
- Pour le collège des usagers
  - Courrier au directeur
- Courrier au préfet pour l'ARS



# Bilan de la réunion publique ZH



- Participation mitigée peut-être liée à la tempête Eunice
- Bon déroulement du programme
- Bonne participation des présents avec des questions des intéressés
- Article à lire sur le site internet du SAGE de la Canche

# Les enjeux

- **Enjeu 1 : La protection de la ressource en eau**
  - Objectif 1 : Améliorer la qualité des eaux superficielles
  - Objectif 2 : Protéger la ressource en eau souterraine et améliorer sa gestion
  - Objectif 3 : Améliorer la distribution de l'eau potable
- **Enjeu 2 : La prévention des risques à l'échelle du bassin versant**
  - Objectif 1 : Prévenir les inondations et le ruissellement rural
  - Objectif 2 : Maîtriser le ruissellement rural
  - Objectif 3 : Réduire la vulnérabilité sur le bassin versant
- **Enjeu 3 : La protection et la restauration des milieux aquatiques et leurs fonctionnalités**
  - Objectif 1 : Protéger, entretenir et restaurer les milieux aquatiques
  - Objectif 2 : Garantir la continuité écologique et sédimentaire
  - Objectif 3 : Préserver et restaurer les zones humides
- **Enjeu 4 : Le rôle de la CLE dans les politiques publiques du territoire**
  - Objectif 1 : Dynamiser la CLE et communiquer sur ses actions
  - Objectif 2 : Promouvoir les bonnes pratiques de la gestion de l'eau
  - Objectif 3 : Renforcer le lien entre les acteurs du territoire et le SAGE pour améliorer la connaissance

Objectif	Compatibilité SDAGE		Action
Améliorer la qualité des eaux superficielles	A – 1 : Améliorer la physico-chimie des milieux	- Améliorer l'ANC	<ul style="list-style-type: none"> <li>- Révision des ZEE</li> <li>- Adoption d'un règlement type pour l'ANC</li> <li>- Accélérer les contrôles dans les 4 ans</li> <li>- Prise de compétence « Mises en conformité »</li> </ul>
		- Améliorer l'AC	<ul style="list-style-type: none"> <li>- Mise à jour des zonages</li> <li>- Améliorer la desserte</li> <li>- Mise en conformité des raccordements dans l'année</li> </ul>
		- Gérer les eaux pluviales	<ul style="list-style-type: none"> <li>- Planifier la GEPU</li> <li>- L'organisation (zonages, mutualisation de compétence ...)</li> <li>- Solutions fondés sur la nature</li> </ul>
		- Limiter l'impact des nitrates d'origine agricole	<ul style="list-style-type: none"> <li>- Développer les pratiques agricoles limitant la pression polluante</li> </ul>
		Adopter gestion des sols agricoles (Eviter le retournement des prairies, Conserver les sols)	<ul style="list-style-type: none"> <li>- Inventaire des prairies stratégiques</li> <li>- Conserver les sols</li> </ul>



Objectif	Compatibilité SDAGE		Actions
Protéger la ressource en eau souterraine et améliorer sa gestion	B -1 : Protéger la ressource contre les pollutions	<ul style="list-style-type: none"> <li>- Définition et préservation des AAC</li> </ul>	<ul style="list-style-type: none"> <li>- Délimiter les AAC de tous les captages du territoire</li> </ul>
		<ul style="list-style-type: none"> <li>- Adapter l'usage des sols sur l'AAC</li> </ul>	<ul style="list-style-type: none"> <li>- Prendre en compte les AAC dans les documents d'urbanisme               <ul style="list-style-type: none"> <li>- Limiter les intrants sur les AAC</li> </ul> </li> </ul>
	B – 2 Améliorer la gestion	<ul style="list-style-type: none"> <li>- Définir un volume disponible par usage et par sous bassin</li> </ul>	<ul style="list-style-type: none"> <li>- Etude sur le volume disponible</li> </ul>
		<ul style="list-style-type: none"> <li>- Inciter aux économies d'eau et à l'utilisation des ressources</li> </ul>	

# Enjeu 1 : La protection de la ressource en eau

Objectif	Compatibilité SDAGE		Orientations du SAGE	Actions
Améliorer la distribution et la production de l'eau potable	B – 3 Rechercher et réparer les fuites + (orientation E-4)	Collecte des données	<ul style="list-style-type: none"> <li>- Collecter et bancariser les données sur l'eau potable et l'assainissement</li> </ul>	<ul style="list-style-type: none"> <li>- Questionnaires</li> </ul>
		X	Améliorer la distribution de l'eau potable	<ul style="list-style-type: none"> <li>- Sécurisation de la distribution               <ul style="list-style-type: none"> <li>- Les rendements</li> <li>- Qualité (chlore)</li> </ul> </li> <li>- Gestion patrimoniale</li> </ul>
		X	Améliorer la production de l'eau potable	<ul style="list-style-type: none"> <li>- Inspection vidéo des forages</li> <li>- Examen des réservoirs d'eau potable</li> </ul>

# Thématique : Risques

Objectif	Compatibilité SDAGE		Idées d'action
Prévenir le ruissellement rural et les inondations en améliorant la connaissance	Enjeu A – 1 : Améliorer la physico-chimie générale des milieux	Adopter gestion des sols agricoles (Eviter le retournement des prairies, Conserver les sols)	<ul style="list-style-type: none"> <li>- Conserver les sols</li> <li>- Inventaire des prairies</li> <li>- Promouvoir les pratiques agricoles permettant de limiter le ruissellement agricole</li> </ul>
	Enjeu C – 1 : Prévenir et gérer les crues, inondations et submersions marines	<ul style="list-style-type: none"> <li>- Prévenir le ruissellement rural</li> </ul>	
		<ul style="list-style-type: none"> <li>- Limiter les dommages liés aux inondations</li> </ul>	<ul style="list-style-type: none"> <li>- Identifier et préserver les zones naturelles d'expansion de crues</li> </ul>

# Thématique : Risques

Objectif	Compatibilité SDAGE		Idées d'action
Maîtriser le ruissellement rural	Enjeu C – 1 : Prévenir et gérer les crues, inondations et submersions marines	- Limiter le ruissellement rural	- Améliorer la réponse en matière d'hydraulique douce avec Watersed
	C-2 : Préserver et restaurer la dynamique naturelle des cours d'eau	- Privilégier le fonctionnement naturel des bassins versants	- Privilégier les solutions fondées sur la nature

# Thématique : Risques

Objectif	Compatibilité SDAGE		Idées d'action
Réduire la vulnérabilité sur le territoire			<ul style="list-style-type: none"> <li>- Développer la culture du risque</li> <li>- Identifier les zones inondables non identifiées dans le PPRI</li> <li>- Promouvoir les techniques de gestion intégrée des eaux pluviales (SFN)</li> </ul>



# Thématique : Milieux aquatiques

Objectif	Compatibilité avec le SDAGE		Idées d'action
Protéger, entretenir et restaurer les fonctionnalités des milieux aquatiques	A – 2 : Préserver et améliorer la qualité des habitats	<ul style="list-style-type: none"> <li>- Préserver et restaurer la fonctionnalité des milieux aquatiques</li> </ul>	<ul style="list-style-type: none"> <li>- Définir les secteurs prioritaires de l'EBF</li> <li>- Mettre en œuvre les plans de gestion avec caractérisation précise de l'état physique des cours d'eau</li> <li>- Plan de gestion sur tous les cours d'eau</li> </ul>
		<ul style="list-style-type: none"> <li>- Préserver et restaurer la fonctionnalité écologique et la biodiversité</li> </ul>	<ul style="list-style-type: none"> <li>- Encadrer la création ou extension des plans d'eau</li> <li>- Améliorer la connaissance sur les EEE dans les plans de gestions</li> <li>- Sensibiliser la population pour éviter la propagation des espèces exotiques envahissantes (CNBB)</li> </ul>

# Thématique : Milieux aquatiques

Objectif	Compatibilité avec le SDAGE		Idées d'action
Garantir la continuité écologique et sédimentaire des cours d'eau	A – 2 : Préserver et améliorer la qualité des habitats	Assurer la continuité écologique et sédimentaire	<ul style="list-style-type: none"> <li>- Prioriser les solutions visant le rétablissement de la continuité sur les ouvrages n'ayant plus aucun usage</li> <li>- Appliquer la politique apaisée pour la mise en conformité des ouvrages</li> <li>- Prendre en compte les plans de gestion piscicoles</li> </ul>

# Thématique : Milieux aquatiques

Objectif	Compatibilité avec le SDAGE		Idées d'action
<p>Préserver et restaurer les zones humides</p>	<p>Enjeu A – 3 : Agir en faveur des zones humides</p>	<p>Stopper la disparition et la dégradation des zones humides</p>	<ul style="list-style-type: none"> <li>- Identifier les actions à mener sur les zones humides</li> <li>- Gérer entretenir et restaurer les zones humides</li> <li>- Eviter les installations d'HLL de loisirs dans les zones humides</li> <li>- Mettre en œuvre la séquence ERC</li> </ul>

# Objectifs 2022

Thématique	Objectifs	Besoin
Général	<p>Note de cadrage avec par thématique :</p> <ul style="list-style-type: none"> <li>- Calendrier/échancier</li> <li>- Besoins extérieurs ou non</li> </ul>	Interne
	Avoir un regard critique sur le fichier copie Masse d'eau	
ANC	<p>Proposer une note méthodologique sur les ZEE à la CLE</p> <p>Les ZEE doivent être réviser en prenant en compte les objectifs environnementaux</p>	Interne
Milieux aquatiques	Définir les secteurs prioritaires où la collectivité GEMAPI doit définir l'EBF	Interne (CLE)
Erosion	Etat des lieux des bassins les plus producteurs	Interne (Symcéa)
Ressource en eau	<ul style="list-style-type: none"> <li>- Consulter pour une AMO en hydrogéologie (BRGM, universitaire ...)</li> <li>- Rédiger un cahier des charges technique avec la note de l'Agence</li> </ul>	AMO

# Ordre du jour des prochaines CT

- **Introduction**

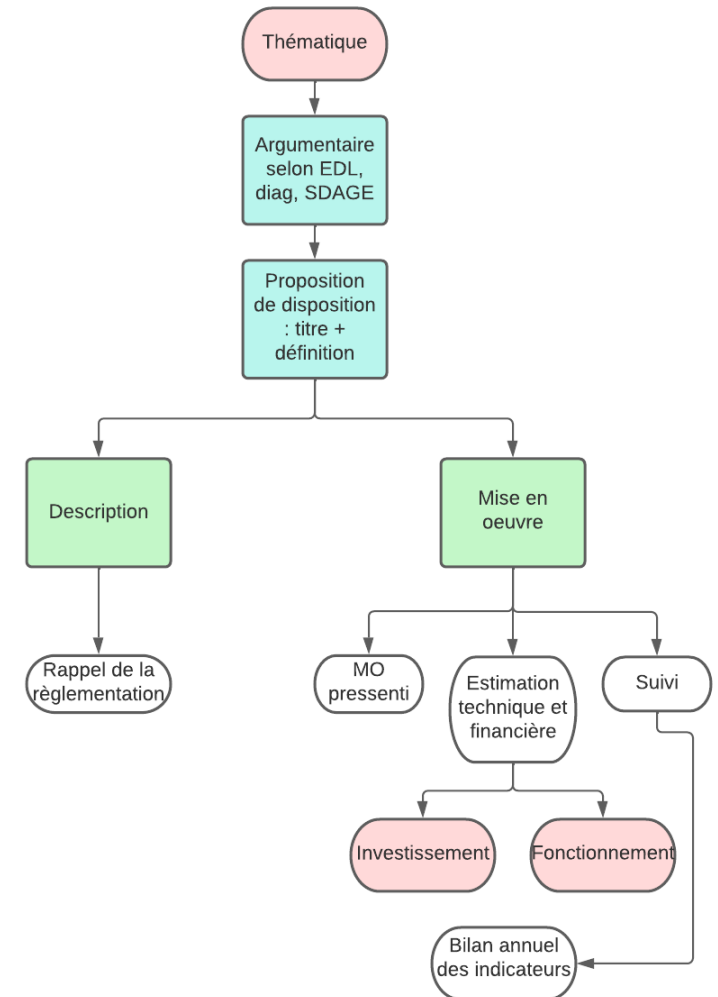
- Présentation de l'enjeu et des objectifs
- Présentation de la méthode de travail

- **Objectif**

- Présentation de l'objectif et définitions
- Présentation des objectifs de mise en compatibilité avec le SDAGE
- Rappel rapide du diagnostic

- **Structuration des orientations par carte mentale ?**

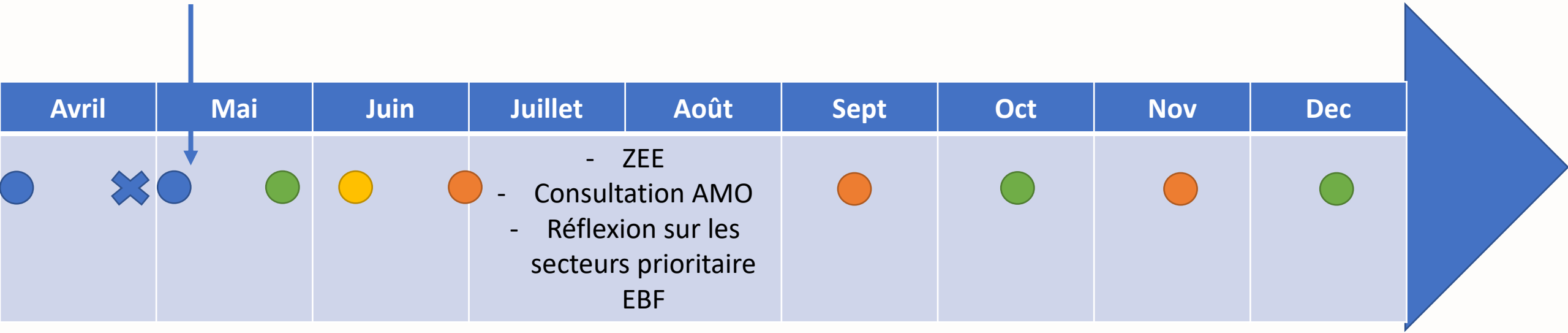
- Proposition d'orientations si besoin
- Proposition des idées d'actions
- Proposition de mise en œuvre





# Echéances

6 mai : Séminaire des animateurs SAGE



- CT1 : Gestion de la ressource
- CT2 : Risques
- CT3 : Milieux aquatiques
- CT4 : Communication

- ✕ GT : Gestion de la ressource
- ✕ GT : Risques
- ✕ GT : Milieux aquatiques

# Mise en place du GT ZEE

- Invités
  - Membres de la commission + Bureau
  - Partenaires ETAT : DREAL, DDTM, Agence, OFB
  - Partenaires techniques : SPANC, Véolia, Symcélia
- Première réunion pour expliquer la démarche
- Définir les secteurs

# Dates à définir

- Milieux aquatiques fin mai
- Risques fin juin
- GT ZEE

# Sortie ADOPTA

- Membres de la CLE (Elus) et services techniques (Symc ea ?)
- 17 mai ? En attente du maire d'Erchin
- Pr sentation en salle
  - G n rale principes, enjeux, pk, boite a outils
  - Cl s de la r ussite des projets 15/30 min
  - Aspects financiers
- Programme sur une demi-journ e
  - Visite du showroom : techniques de gestion int gr e des eaux pluviales urbaines.
  - Visite de la commune d'Erchin : Techniques de gestion int gr e des eaux pluviales urbaines ET rurales



# Sortie CEN

- Site de Beaurainville
- A destination des élus de la CLE Canche et Authie
- 23 ou 24 juin en même temps que l'Authie

 *Agir ensemble pour l'eau* 





# Newsletter

- Envoi du texte pour validation finale

 *Agir ensemble pour l'eau* 