



# Commission thématique Risques

Président : **Mr FOURCROY**, représentant du **Symcélia**

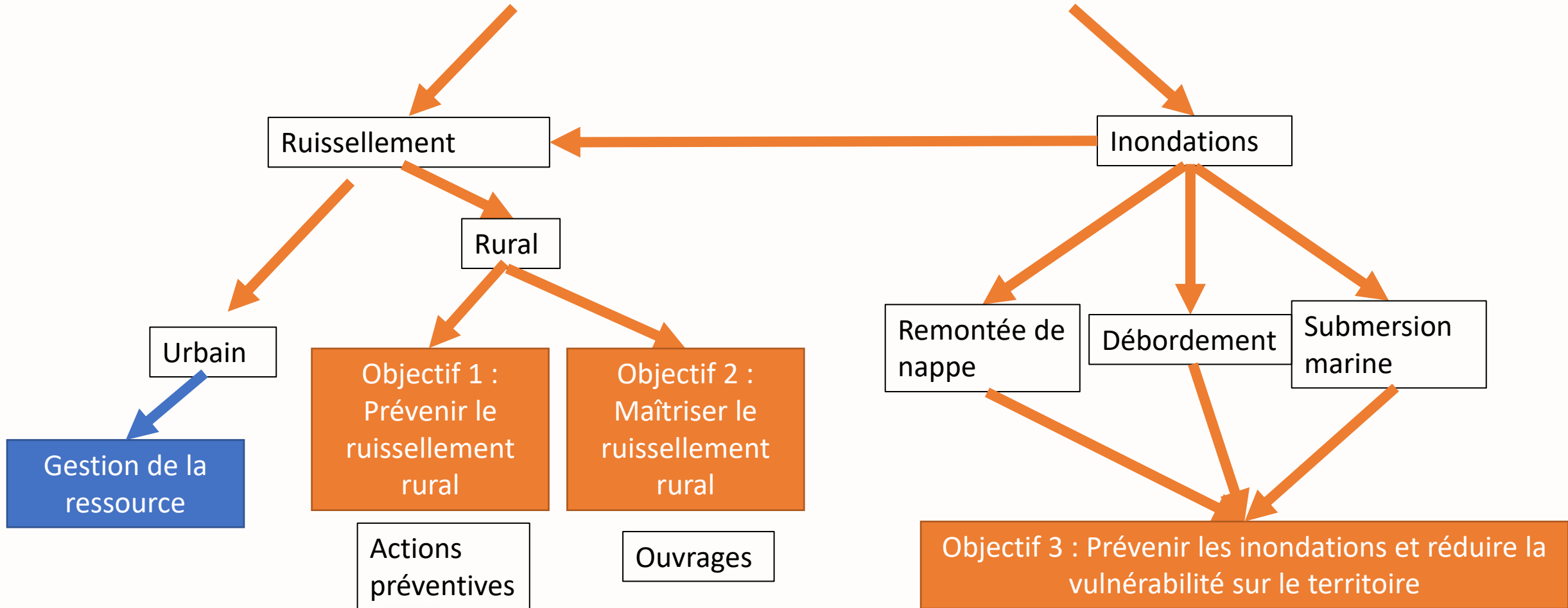
30/06/2022

# Ordre du jour

1. Introduction
  - a. Présentation de l'enjeu et des objectifs
  - b. Présentation de la méthode
  - c. Calendrier
2. Présentation de l'objectif
  - a. Argumentaire de l'objectif
  - b. Les points de mise en compatibilité avec le SDAGE 2022-2027
3. Les dispositions
  - a. Dispositions du SAGE actuel et devenir
  - b. Schéma d'une disposition
  - c. Liste d'actions proposées en lien avec les retours d'expérience

# Introduction

## • Enjeu 2 : Prévenir, maîtriser et réduire les risques sur le territoire



# Introduction

- Commissions thématiques

- Donne les dispositions et orientations
- Une commission par objectif pour le premier cycle

- Groupe technique

- Répond à des points techniques précis (ex : les points de mise en compatibilité avec le SDAGE)
- Uniquement des techniciens

# Calendrier

- 1<sup>er</sup> cycle (2022)
  - 3 réunions (une par objectif) : Juin, fin septembre et fin novembre
    - Présentation des propositions de dispositions
    - Définition des objectifs de chaque disposition
    - Méthode
- 2<sup>nd</sup> cycle (2023)
  - X réunions pour :
    - La validation des travaux des groupes techniques
    - La formulation des dispositions avec échéancier, maître d'ouvrage, estimation financière
    - ...

The image shows a wide, flat expanse of brown, eroded soil under a grey, overcast sky. In the foreground, a rustic wooden fence made of vertical posts and horizontal logs runs across the frame. To the right of the fence, there is a dense patch of green grass and weeds. The ground is uneven, with visible rills and gullies, indicating significant soil erosion. The overall scene is desolate and highlights the impact of rural erosion.

# Objectif 1 :

Prévenir le ruissellement rural

# Argumentaire

- MES : matières en suspensions
- Les MES sont un problème majeur sur notre bassin
  - Elles impactent la qualité des milieux aquatiques
    - Qualité physico-chimique
    - Colmatage des frayères
  - Perte du sol définitif pour l'agriculteur (engrais et amendements organiques perdus)

# Argumentaire

- Plus de 3 000 ouvrages d'hydraulique douce sur le territoire
  - Efficacité des ouvrages d'hydraulique douce limitée
    - Hydraulique : peine à gérer une pluie de retour 5 ans
    - Sédiments : en bon état, une fascine peut réduire de 70% le flux sédimentaire
- Nécessité de réfléchir à d'autres solutions et d'activer de nouveaux leviers pour une gestion sédimentaire plus globale à l'échelle du bassin versant dans la partie préventive
- Nécessité cependant de maintenir et restaurer ces ouvrages pour gérer les sédiments en amont d'autres ouvrages plus structurants (Objectif 2)



# Mise en compatibilité avec le SDAGE 2022

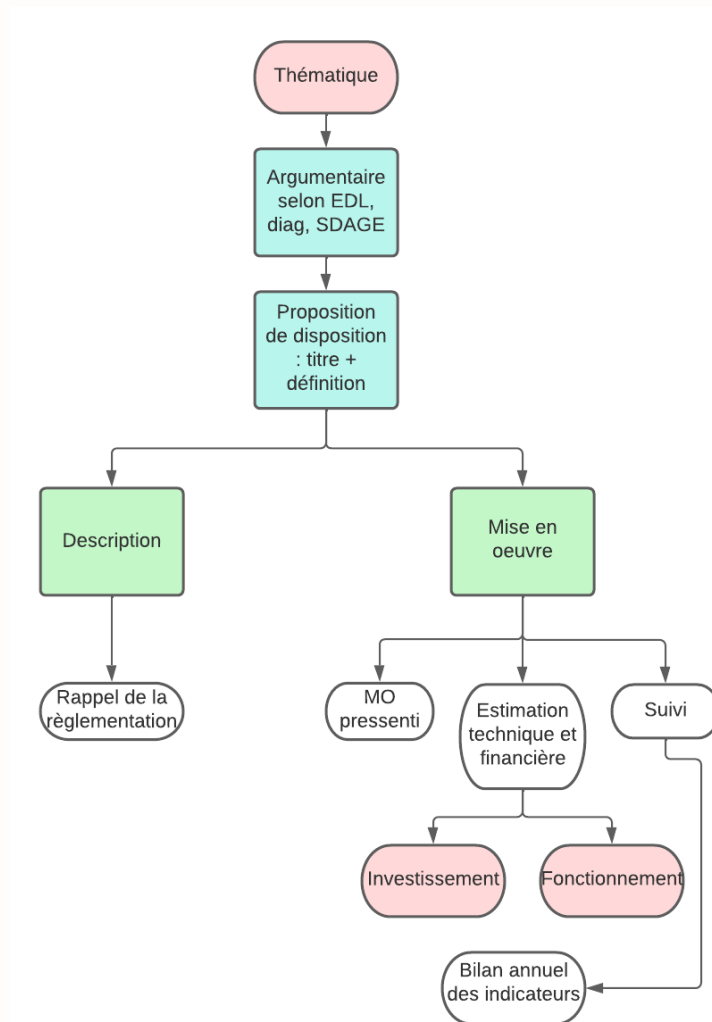
| Orientation du SDAGE | Dispositions du SDAGE  |
|----------------------|--|
| A-4                  | <ul style="list-style-type: none"><li>- Identifier les secteurs où l'érosion des sols a un impact sur les milieux aquatiques<ul style="list-style-type: none"><li>- Eviter le retournement des prairies</li><li>- Conserver les sols</li></ul></li></ul> |

# Retour sur le bilan du Sage actuel en matière de prévention

## Thème 15 : Maîtriser et prévenir les ruissellements en milieu rural

|    | Disposition  | Etat                                      | Devenir                   |
|----|--|---|---------------------------|
| 85 | Les exploitants agricoles veillent à appliquer les bonnes pratiques agronomiques (couverts hivernaux, travail simplifié...) selon le code des bonnes pratiques agricoles (arrêté du 22 novembre 1993). | En cours : les expériences se multiplient | Appuyer cette disposition |

# Schéma d'une disposition



# La liste des propositions d'actions

- Orientation 1 : Améliorer la connaissance

- Améliorer la connaissance sur la dynamique sédimentaire du BV



- Orientation 2 : Préserver et restaurer les éléments fixes du paysage

- Recenser et préserver les haies, talus, fossés existants, vallées sèches, creuses ...
- Organiser et animer un observatoire des prairies



- Orientation 3 : Améliorer la gestion des sols

- Lutter contre l'imperméabilisation des chemins ruraux (privés, communaux ...)
- Promouvoir les pratiques agroécologiques dans le but de réduire les ruissellements (formations ...)



# Orientation 1 : Améliorer la connaissance

- Améliorer la connaissance sur la dynamique sédimentaire du BV

# Améliorer la connaissance sur la dynamique sédimentaire du BV

- **Objectif**

- Avoir la connaissance des zones d'érosion qui ont un impact sur les milieux aquatiques (Cours d'eau, zones humides ...)

- **Méthode**

- Définir précisément les axes de ruissellement
- Recenser les zones d'érosion et de dépôt sédimentaire
- Proposer des aménagements pour réduire l'impact sur les milieux aquatiques

- **Outils/Partenaires**

- Symcélia - Watersed

# Orientation 2 : Préserver et restaurer les éléments fixes du paysage

- Recenser et préserver les haies, talus, fossés existants, vallées sèches, creuses
  - ...
  - Organiser et animer un observatoire des prairies

# Recenser et préserver les haies, talus, fossés existants, vallées sèches, creuses ...

- **Objectif**

- Préserver les éléments existants du paysage permettant de jouer un rôle dans la gestion des ruissellements

- **Méthode**

- Recenser les éléments
  - Creuses
  - Haies
  - Talus
- Prioriser les éléments stratégiques pour la gestion des ruissellement
- Demander la protection en les inscrivant dans les documents d'urbanisme

- **Outils/Partenaires**

- Symcécia
- EPCI



## • Objectif

- Devenir le référent technique prairies sur le territoire du SAGE de la Canche

## • Méthode

- Etablir un inventaire des prairies stratégiques pour la gestion des ruissellements
  - Enjeu ZH
  - Lutte contre l'érosion des sols
  - Lutte contre les inondations
  - Compétences transversales
  - Biodiversité
  - CC : Stockage du carbone
- Signer une convention avec la DDTM pour être référent technique en cas de demande retournement
- Conseiller des compensations s'il y a retournement
  - Maintien de la haie
  - Bande enherbée
  - Plantation en prairie sur une autre parcelle présentant des risques similaires

## • Outils/Partenaires

- Chambre d'agriculture (Stockage du carbone prairies ...)
- Symcéa
- Conservatoire des espaces naturels ou autre acteur (aspect biodiversité + ZH)
- DDTM

# Orientation 3 : Améliorer la gestion des sols

- Lutter contre l'imperméabilisation des chemins ruraux (privés, communaux ...)
  - Promouvoir les pratiques agroécologiques dans le but de réduire les ruissellements (formations ...)

# Lutter contre l'imperméabilisation des chemins ruraux (privés, communaux ...)

- **Objectif**

- Limiter l'impact de l'aménagement rural sur le ruissellement

- **Méthode**

- Recenser les chemins ruraux ayant un impact sur le ruissellement (communaux, privés, AFR, éolien ...)
- Proposer des solutions (rehaussement des chemins ...)

- **Outils/Partenaires**

- Symcécia – Watersed
- Campagnes terrains

# Promouvoir les pratiques agroécologiques dans le but de réduire les ruissellements (formations ...)

## • Objectif

- Valoriser les pratiques agroécologiques pour réduire l'érosion et le ruissellement

## • Méthode

- Développer des sessions de formation
  - Rôle du sol
  - Agriculture de conservation des sols
  - Agro-écologie
  - (Agriculture bio)
  - S'appuyer sur les GEDA, GEE, groupes Symcéc

## • Outils/Partenaires

- Symcéc – Agent pour la modification des pratiques agricoles

